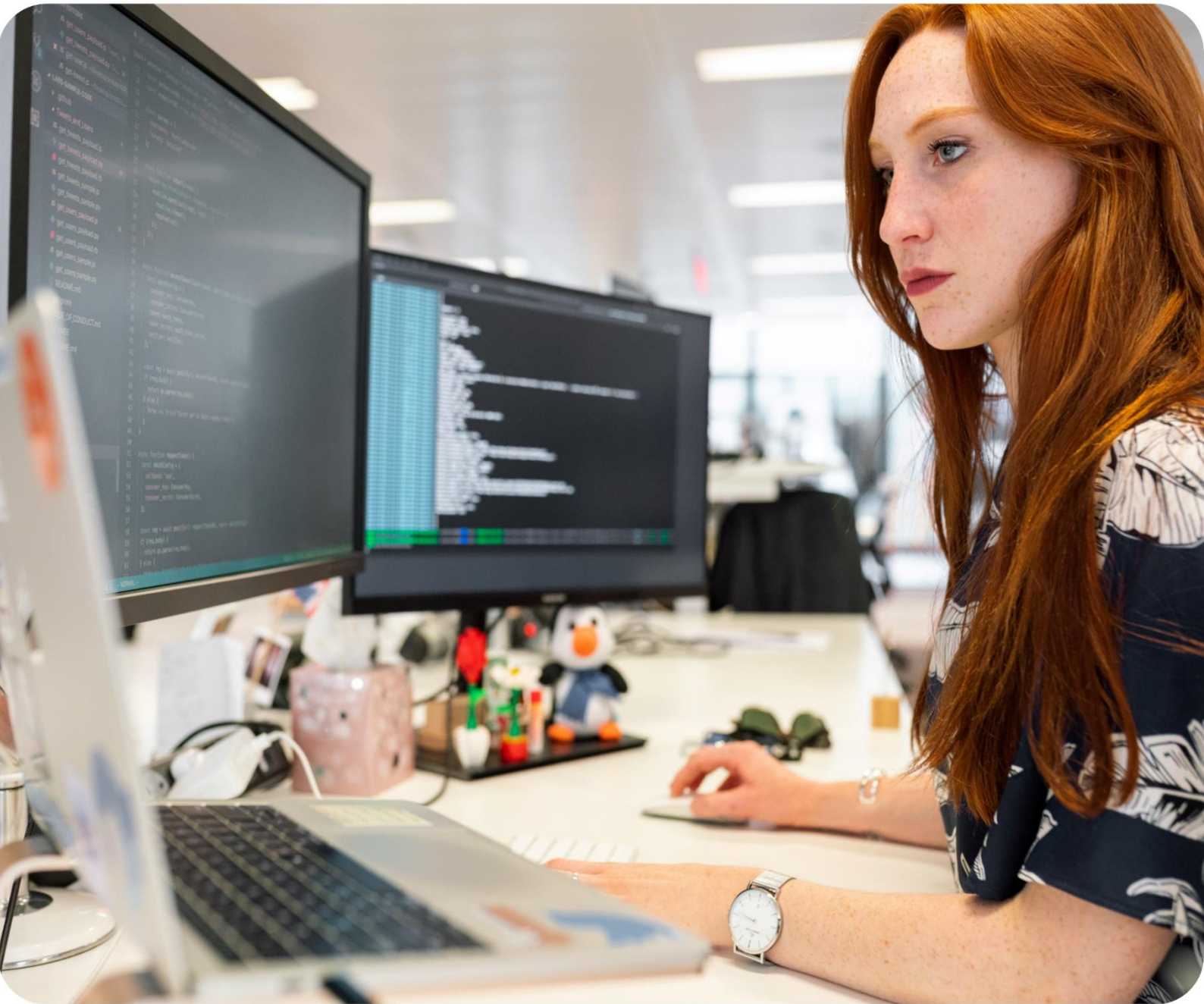


sBiznes[®]



Podręcznik użytkownika
Instalacja serwera SQL

sBiznes[®]

SPIS TREŚCI

| | |
|---|----|
| 1. INSTALACJA SERWERA SQL NA PRZYKŁADZIE SQL SERVER 2008 R2 | 4 |
| 2. ODTWORZENIE CZYSTEJ BAZY DANEJ Z BACKUP-U | 8 |
| 3. PIERWSZE URUCHOMIENIE sBIZNES | 11 |
| 4. PLIKI PROGRAMU: PLIK GŁÓWNY „sBiznes.exe” ORAZ TZW „BIBLIOTEKI” DO POSZCZEGÓLNYCH MODUŁÓW | 13 |
| 5. UWAGI OGÓLNE..... | 15 |
| 6. ZASTRZEŻENIE | 15 |

Minimalna wersja serwera SQL jaka jest wspierana to SQL Serwer 2008 R2.

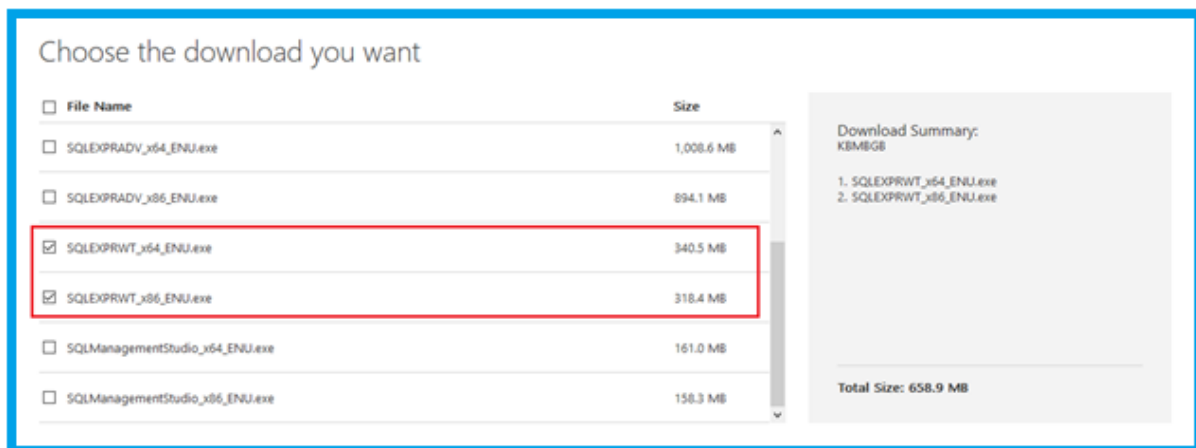
Wszystkie poniższe czynności mogą zostać wykonane automatycznie poprzez uruchomienie pliku „**sBiznesTools.exe**”.

Poniżej opis instalacji serwera SQL dla osób, które chcą kontrolować poszczególne etapy instalacji.

Pliki instalacyjne Microsoft® SQL Server® 2008 R2 SP2 - Express Edition można pobrać bezpośrednio ze strony Microsoft.

<https://www.microsoft.com/en-us/download/details.aspx?id=30438>

W zależności od posiadanego systemu operacyjnego Windows pobieramy wersję SQL x64 lub x86.

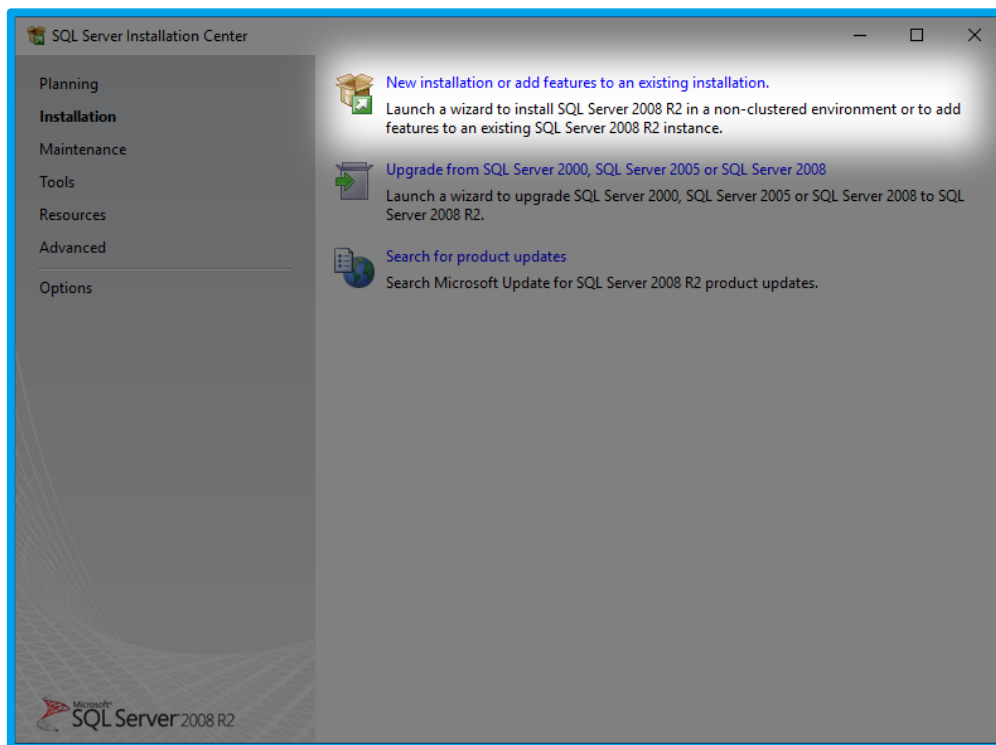


Rys. 1 Pobieranie Microsoft® SQL Server®

Pozostałe wersje serwera SQL do pobrania:

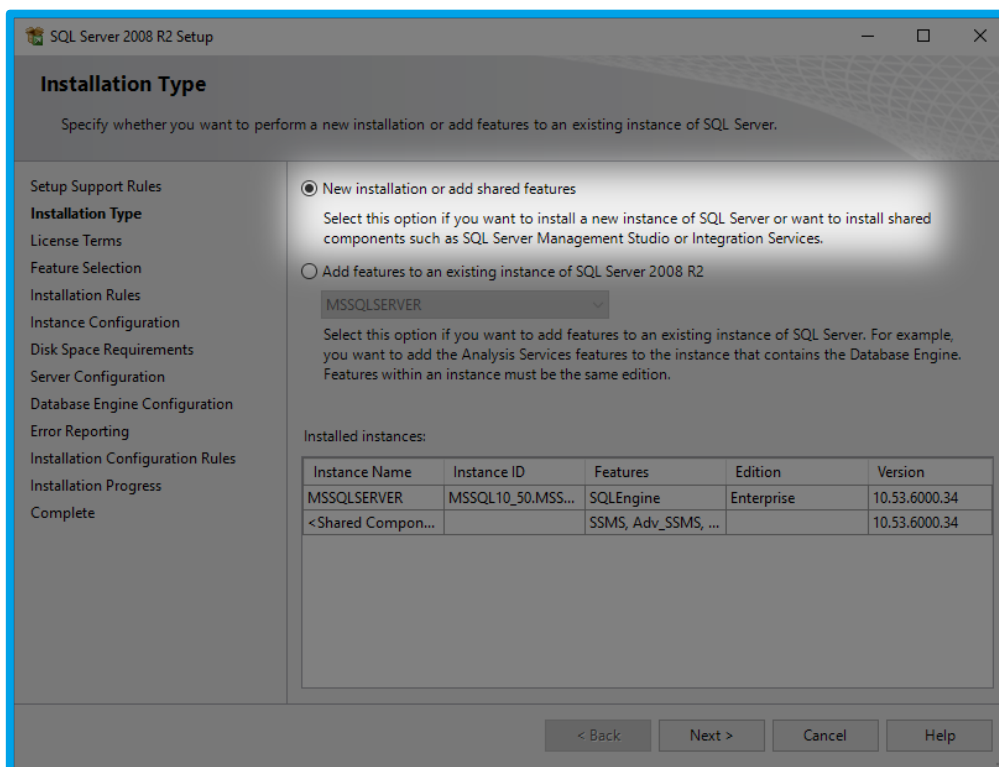
- ❖ SQL Server 2012 Express
<https://www.microsoft.com/en-us/download/details.aspx?id=29062>
- ❖ SQL Server 2014 Express
<https://www.microsoft.com/en-us/download/details.aspx?id=42299>
- ❖ SQL Server 2016 Express
<https://www.microsoft.com/en-us/download/details.aspx?id=56840>
- ❖ SQL Server 2017 Express
<https://www.microsoft.com/en-us/download/details.aspx?id=55994>

1. INSTALACJA SERWERA SQL NA PRZYKŁADZIE SQL SERVER 2008 R2



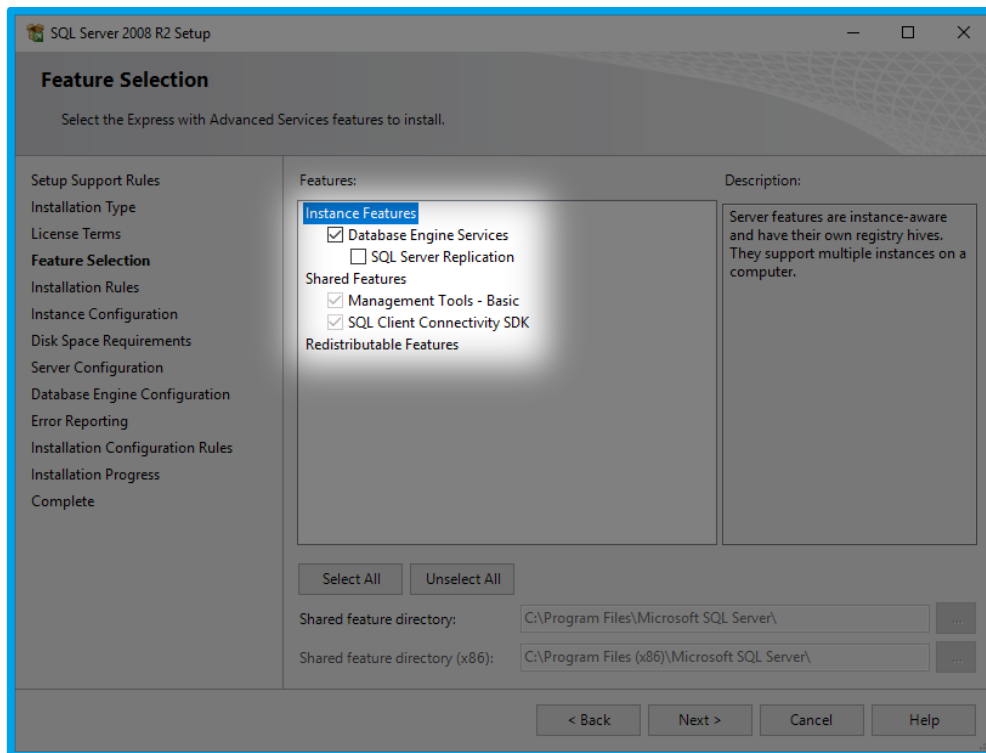
Rys. 2 Instalacja serwera SQL

Proces instalacji rozpoczynamy od wskazania nowej instalacji.



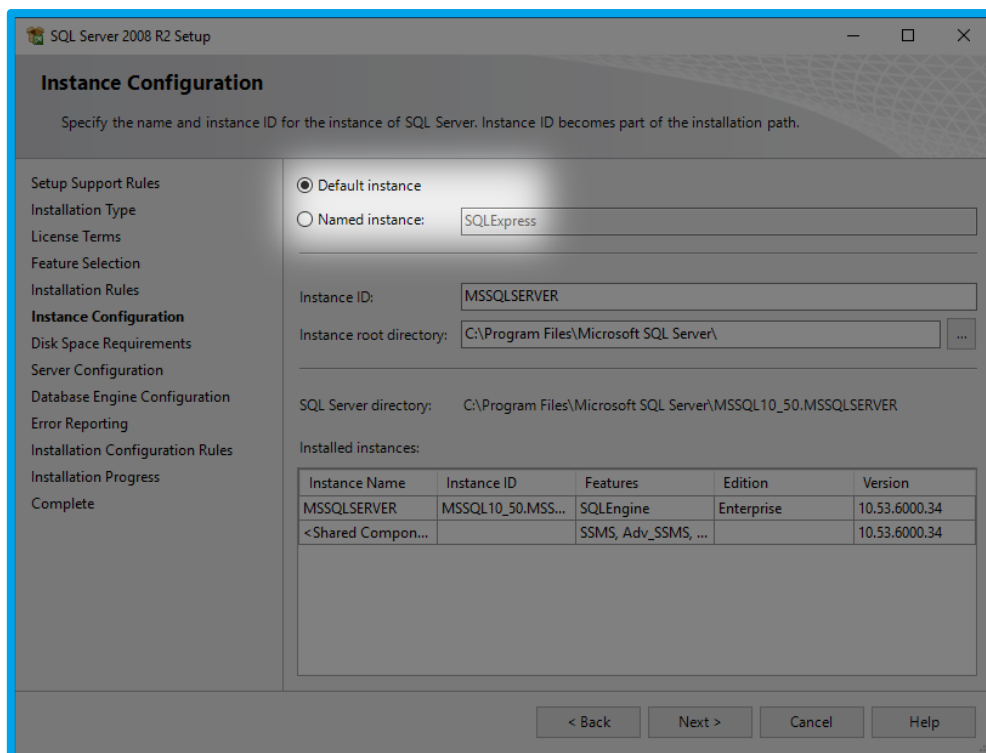
Rys. 3 Wybór nowej instalacji

Wybieramy komponenty do zainstalowania.



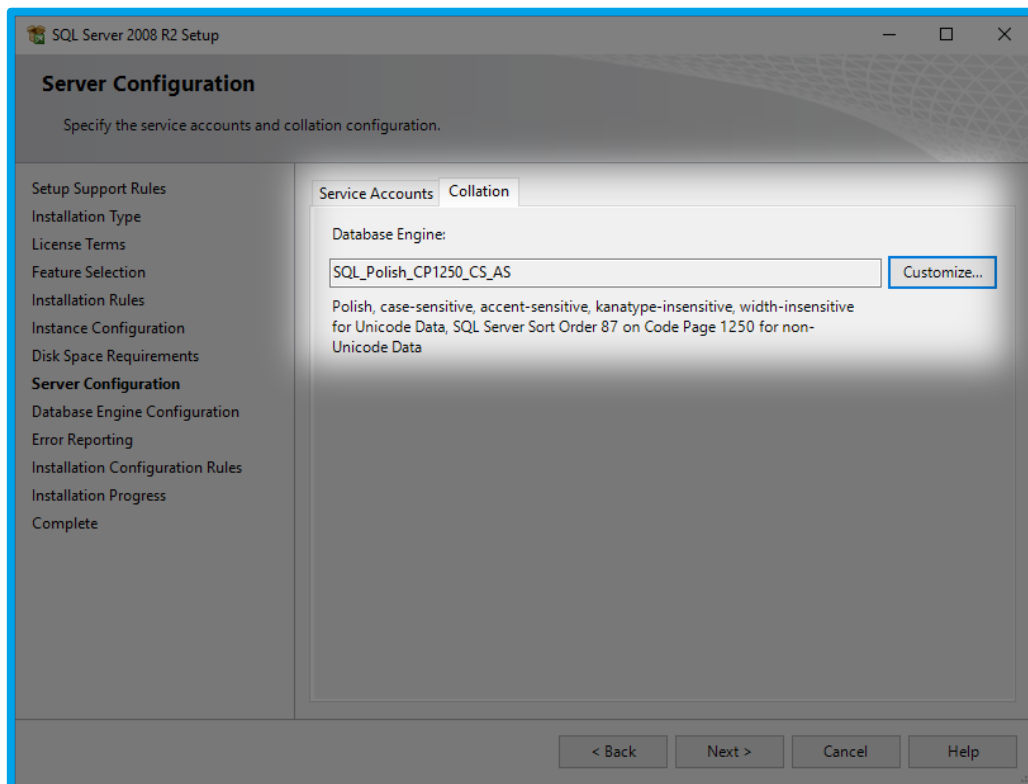
Rys. 4 Wybór komponentów

SQL Serwer instalujemy jako domyślna instancja lub jako nowa instancja jeśli na danym komputerze jest już zainstalowana domyślna instancja.



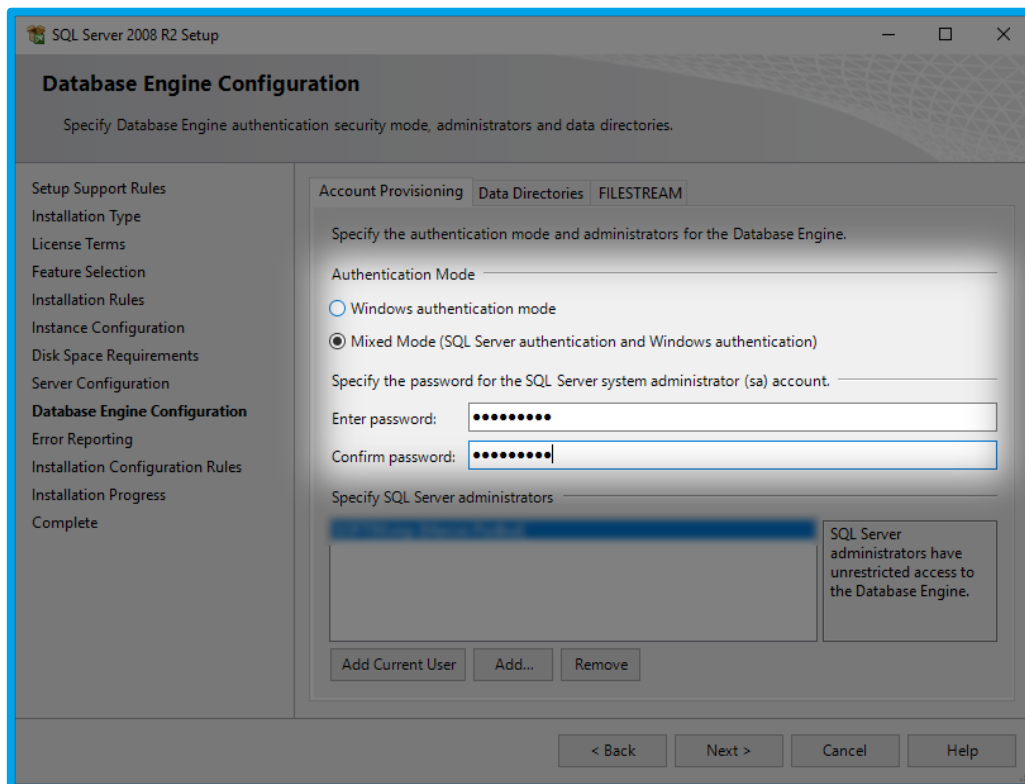
Rys. 5 Wybór instancji

W kolejnym kroku wybieramy wymagane 'Collation' serwera: SQL_Polish_CP1250_CS_AS.



Rys. 6 Wybór 'Collation' serwera

Parametry autoryzacji ustawiamy jako 'Mixed Mode' z utworzeniem hasła dla użytkownika 'sa'.



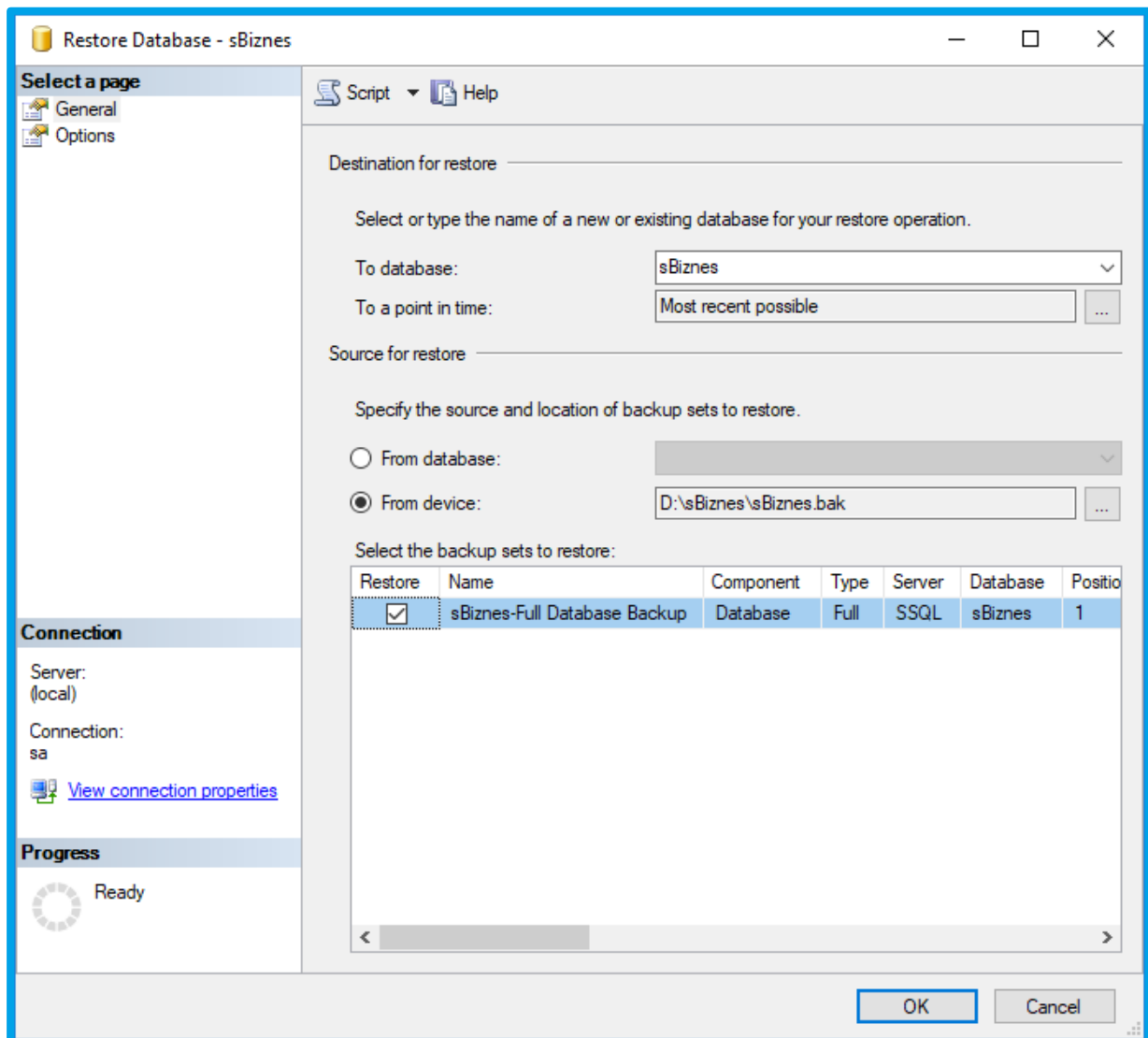
Rys. 7 Wybór parametrów autoryzacji

Pliki instalacyjne dodatku Service Pack 3 dostępne są do pobrania bezpośrednio ze strony Microsoft.

Microsoft® SQL Server® 2008 R2 Service Pack 3

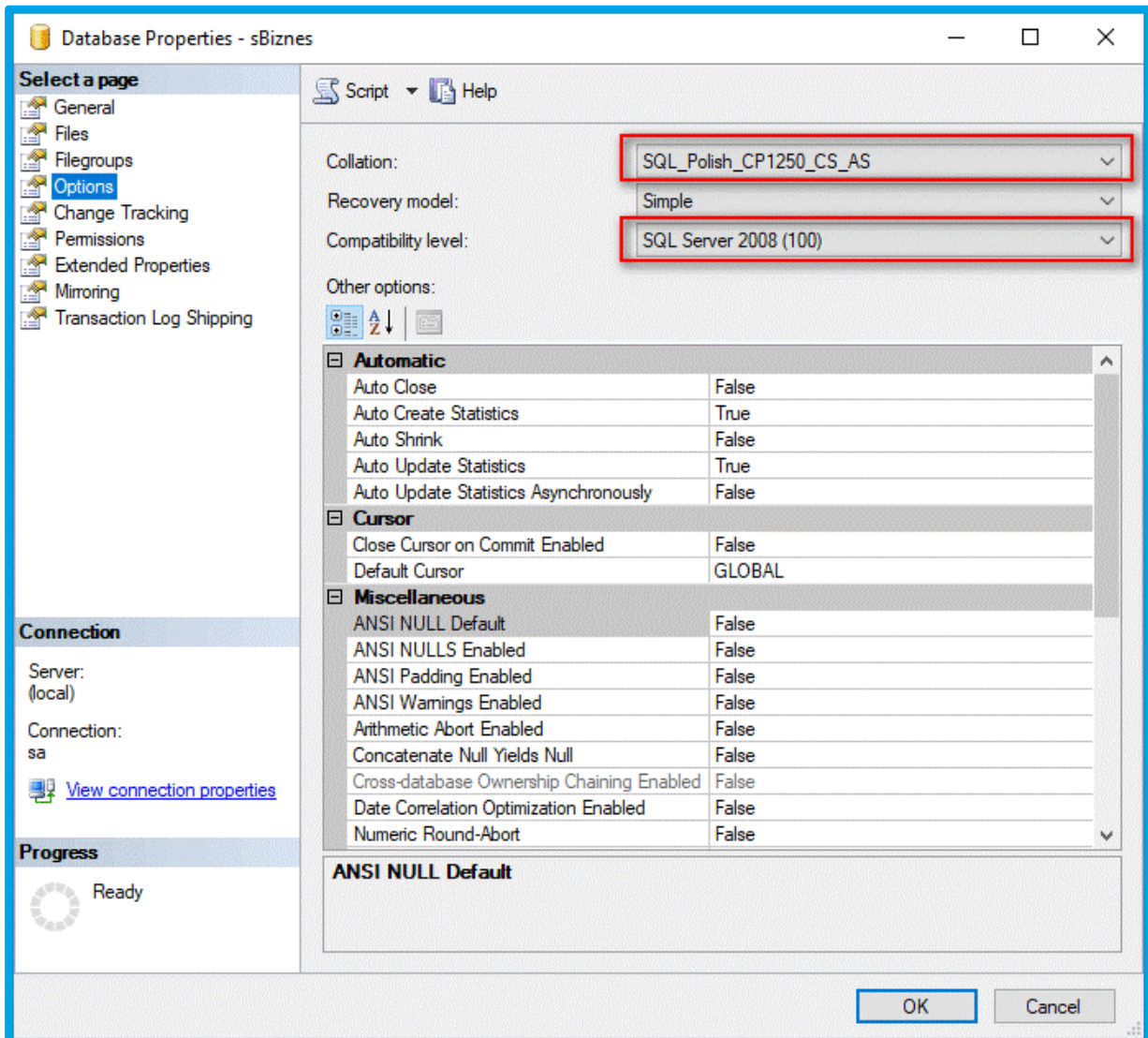
<https://www.microsoft.com/en-us/download/details.aspx?id=44271>

Podajemy nazwę odtwarzanej bazy (sBiznes), lokalizację w jakiej znajduje się backup z zaznaczeniem opcji 'Restore'.



Rys. 10 Podanie nazwy odtwarzanej bazy sBiznes

Po utworzeniu bazy (sBiznes) należy sprawdzić czy zaznaczone parametry są zgodne z wymaganiami.



Rys. 11 Właściwości bazy danych

3. PIERWSZE URUCHOMIENIE sBiznes

Program sBiznes należy uruchomić pierwszy raz z parametrem „-a” aby można było wskazać serwer bazy danych. Po pierwszym uruchomieniu zostanie utworzony plik config.prm, w którym zostaną zapisane dane logowania (nazwa bazy, serwer, użytkownik sa wraz z hasłem).

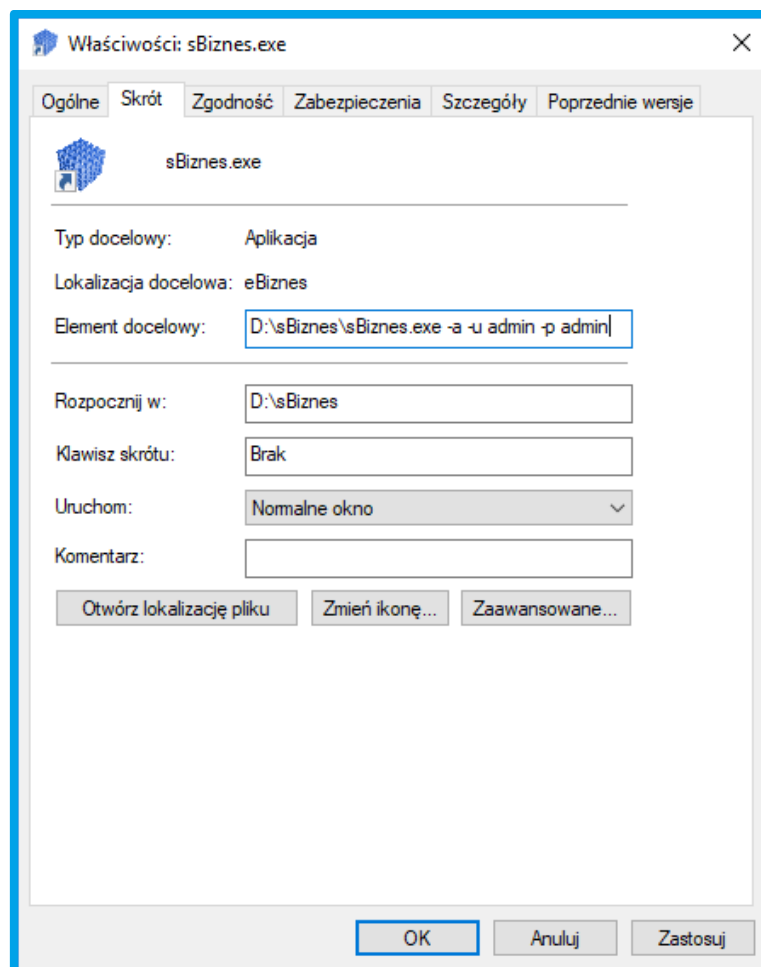
Dla wygody można również:

Po „-a” dodać parametry: „-u” „-p” podając po literkach „u” i „p” odpowiednie dane – ze spacją (przykład: -u kk -p xyz12, gdzie kk –nazwa użytkownika, xyz12 – hasło użytkownika). Umożliwi to bezpośrednie uruchamianie programu bez wpisywania użytkownika i hasła.



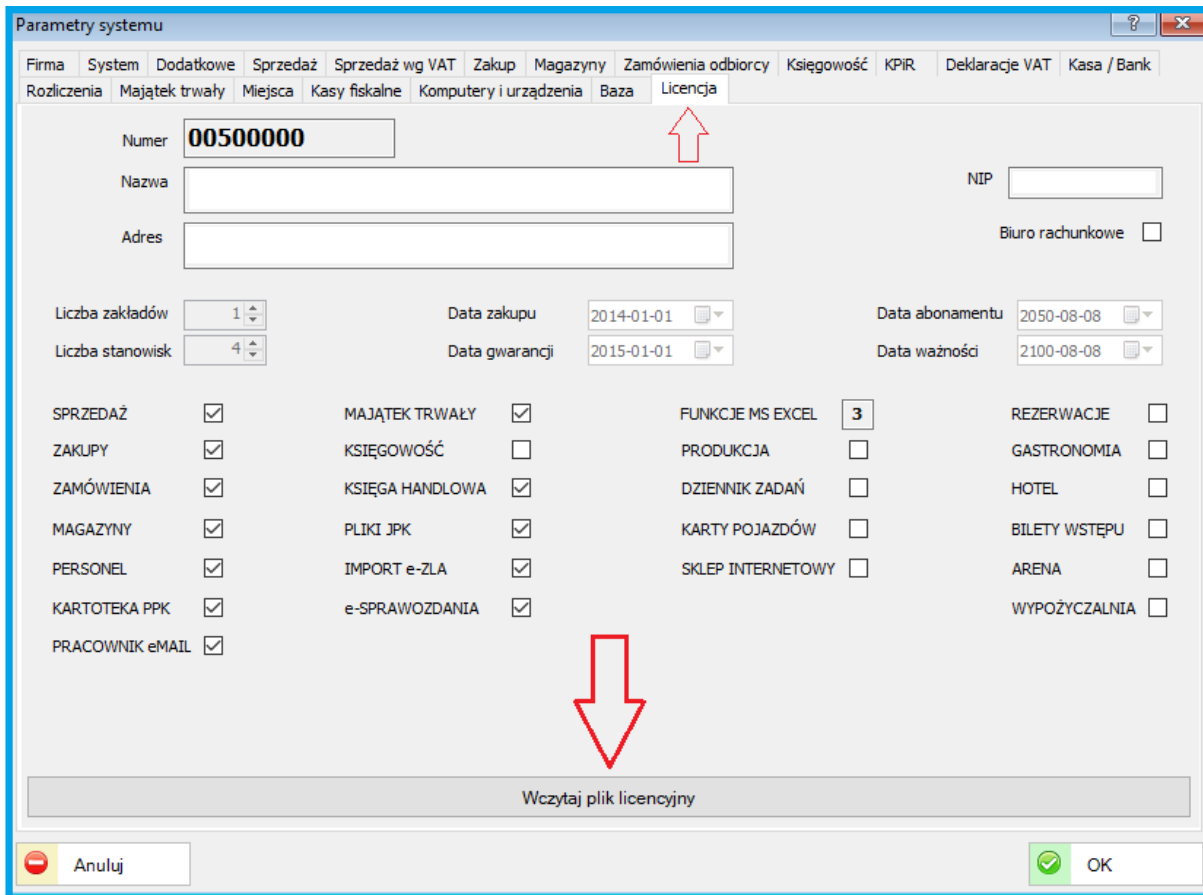
UWAGA!

Ten wariant nie jest zalecany pod względem bezpieczeństwa danych.



Rys. 12 Widok okna skrót do programu sBiznes

Jeżeli posiadamy licencję to należy wczytać plik licencyjny: licencja_NazwaFirmy.prm. Opcja wczytania znajduje się w zakładce Licencje, Administracja – Parametry systemu.



Parametry systemu

Firma System Dodatkowe Sprzedaż Sprzedaż wg VAT Zakup Magazyny Zamówienia odbiorcy Księgowość KPIR Deklaracje VAT Kasa / Bank
Rozliczenia Majątek trwały Miejsca Kasy fiskalne Komputery i urządzenia Baza Licencja

Numer **00500000**

Nazwa NIP

Adres Biuro rachunkowe

Liczba zakładów Data zakupu Data abonamentu
Liczba stanowisk Data gwarancji Data ważności

| | | | |
|---|---|---|--|
| SPRZEDAŻ <input checked="" type="checkbox"/> | MAJĄTEK TRWAŁY <input checked="" type="checkbox"/> | FUNKCJE MS EXCEL <input type="text" value="3"/> | REZERWACJE <input type="checkbox"/> |
| ZAKUPY <input checked="" type="checkbox"/> | KSIĘGOWOŚĆ <input type="checkbox"/> | PRODUKCJA <input type="checkbox"/> | GASTRONOMIA <input type="checkbox"/> |
| ZAMÓWIENIA <input checked="" type="checkbox"/> | KSIĘGA HANDLOWA <input checked="" type="checkbox"/> | DZIENNIK ZADAŃ <input type="checkbox"/> | HOTEL <input type="checkbox"/> |
| MAGAZYNY <input checked="" type="checkbox"/> | PLIKI JPK <input checked="" type="checkbox"/> | KARTY POJAZDÓW <input type="checkbox"/> | BILETY WSTĘPU <input type="checkbox"/> |
| PERSONEL <input checked="" type="checkbox"/> | IMPORT e-ZLA <input checked="" type="checkbox"/> | SKLEP INTERNETOWY <input type="checkbox"/> | ARENA <input type="checkbox"/> |
| KARTOTEKA PPK <input checked="" type="checkbox"/> | e-SPRAWOZDANIA <input checked="" type="checkbox"/> | | WYPOŻYCZALNIA <input type="checkbox"/> |
| PRACOWNIK eMAIL <input checked="" type="checkbox"/> | | | |

Wczytaj plik licencyjny

Anuluj OK

Rys. 14 Okno wczytywania licencji systemu sBiznes

4. PLIKI PROGRAMU: PLIK GŁÓWNY „sBiznes.exe” ORAZ TZW „BIBLIOTEKI” DO POSZCZEGÓLNYCH MODUŁÓW

- ❖ **sBiznes.exe** Obrót Towarowy, Finanse i Księgowość, Ewidencje VAT
- ❖ sBiznes.Personel.dll Kadry-Płace oraz Ewidencja Czasu Pracy
- ❖ sBiznes.Majatek.dll Środki Trwałe Wyposażenie oraz Wypożyczalnia
- ❖ sBiznes.Sklep.dll Obsługa sklepów internetowych
- ❖ sBiznes.Dziennik.dll Zarządzanie bieżącymi zadaniami
- ❖ sBiznes.Produkcja.dll Obsługa procesów produkcji
- ❖ sBiznes.Kooperacja.dll Obsługa procesów kooperacyjnych
- ❖ sBiznes.Zlecenia.dll Obsługa zleceń produkcyjnych
- ❖ sBiznes.Rezerwacje.dll Sprzedaż biletów
- ❖ sBiznes.Arena.dll Obsługa obiektów z rezerwacją miejsc (hale, stadiony, kina,...)
- ❖ sBiznes.KartyPojazdow.dll Ewidencja pojazdów i kart drogowych
- ❖ sBiznes.Karta.dll Obsługa kart lojalnościowych
- ❖ sBiznes.Hotel.dll Zarządzanie hotelem, zajazdem, itp.
- ❖ sBiznes.Trans.dll Zarządzanie obiektami zamkniętymi takimi jak obiekty sportowe, bary czy restauracje.
- ❖ sBiznes.Bilet.dll Obsługa stoków narciarskich oraz podobnych obiektów
- ❖ sBiznes.eSprawozdania.dll Obsługa eSprawozdań

Aby pojawiło się na ekranie po lewej stronie Menu Funkcjonalne (moduł) wymagane są:

- ❖ Licencja do danego modułu czyli tzw.: klucz licencyjny – Można to sprawdzić w: Administracja – Parametry Systemu – Licencja.
- ❖ Odpowiedni i aktualny plik lub pliki *) dll - uwaga: należy sprawdzić plik (pliki) , czy nie został zablokowany przez program antywirusowy np. przy rozpakowaniu.
- ❖ Prawo dostępu do danego modułu (ów), definiowane w: Administracja – Użytkownicy – Prawa Użytkownika.



UWAGA!

Niektóre moduły są powiązane i wymagane jest kilka plików dll.

Ewentualne pytania należy kierować bezpośrednio do opiekuna handlowego lub w formie e-mail na adres: info@sbiznes.pl

5. UWAGI OGÓLNE

- ❖ Funkcjonalności opisane w instrukcji są dostępne dla użytkownika w zależności od posiadanych licencji.
- ❖ Program stale jest uaktualniany i niektóre obrazki oraz opisy w niniejszej dokumentacji mogą się różnić od tych bieżących występujących w najnowszych wersjach programu.
- ❖ Opisy aktualizacji dostępne na: www.sbiznes.pl oraz na www.sbiznes.eu
- ❖ Prawidłowe ustawienie parametrów systemu sBiznes oraz zdefiniowanie wszystkich rodzajów dokumentów i słowników umożliwi efektywne wykorzystanie wszystkich możliwości jakie stwarza program oraz pozwoli uniknąć błędów podczas pracy z programem.
- ❖ Aby zapewnić bezpieczeństwo danych zaleca się systematyczne wykonywanie kopii archiwalnych co najmniej raz dziennie lub w zależności od czasu pracy z programem.
- ❖ Firma nie ponosi odpowiedzialności za skutki i następstwa jakie mogą wyniknąć w związku z wykorzystywaniem aplikacji. Użytkownik odpowiada za prawidłowość wprowadzanych danych oraz za weryfikację wyników. Wszelkie uwagi prosimy zgłaszać na nasz adres e-mail: info@sbiznes.pl.

6. ZASTRZEŻENIE

Wszelkie prawa zastrzeżone. Nieautoryzowane rozpowszechnianie całości lub fragmentu niniejszej publikacji w jakiegokolwiek postaci jest zabronione. Wykonywanie kopii metodą kserograficzną, fotograficzną, a także kopiowanie niniejszej instrukcji na nośniku filmowym, magnetycznym lub innym powoduje naruszenie praw autorskich niniejszej publikacji.



info@sbiznes.pl
www.sbiznes.pl